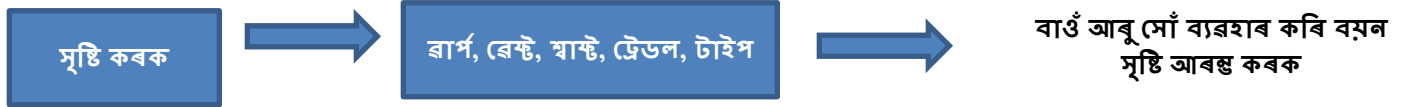


ডিজিটেল ইণ্ডিয়া কৰ্পোৰেচন অপাৰেশ্যনেল হেণ্ডআউটসমূহ

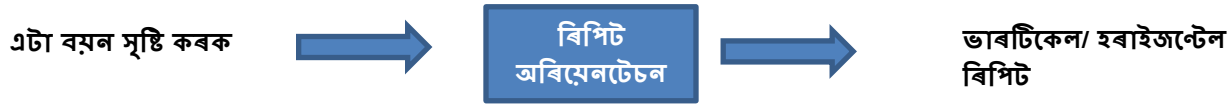
1. ডবি ৰিভ

ডিজিটেল ইণ্ডিয়াৰ ডবি মডিউল হৈছে ৰিভ ডিজাইনিংৰ আৰম্ভণি। এই ছফ্টৱেৰত যিকোনো ডিজাইন তৈয়াৰ কৰাৰ আগতে এই মডিউলটোত বিভিন্নধৰণৰ বয়ন প্ৰস্তুত কৰা হৈছে। এই মডিউলত, প্ৰথমে, 'ফাইল' মেনু লৈ গৈ বয়ন ডিজাইনৰ আকাৰ নিৰ্ধাৰণ কৰা হয়, তাৰ পিছত বয়নটো বিভিন্ন ৰঙৰ সূতাৰে ভৰ্তি হয়। ফেব্ৰিকৰ সম্পূৰ্ণ দৃশ্য চাবলৈ প্ৰস্তুত আছে, আমি 'ভিউ' মেনুত ক্লিক কৰি কাপোৰৰ বিভিন্ন দৃশ্য চাব পাৰোঁ।

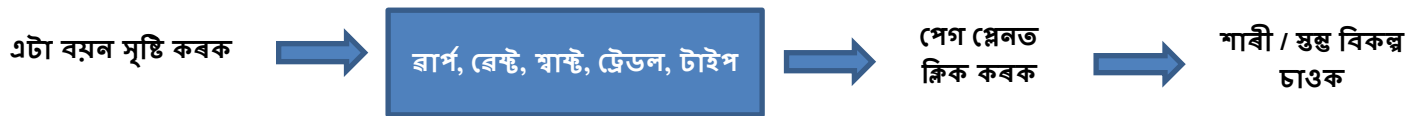
➤ বয়ন এটা সৃষ্টি কৰক



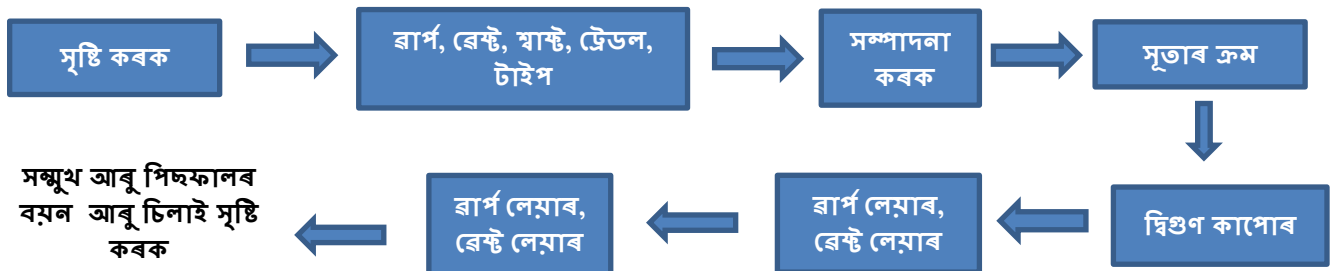
➤ বয়নৰ পুনৰাবৃত্তি চাবলৈ



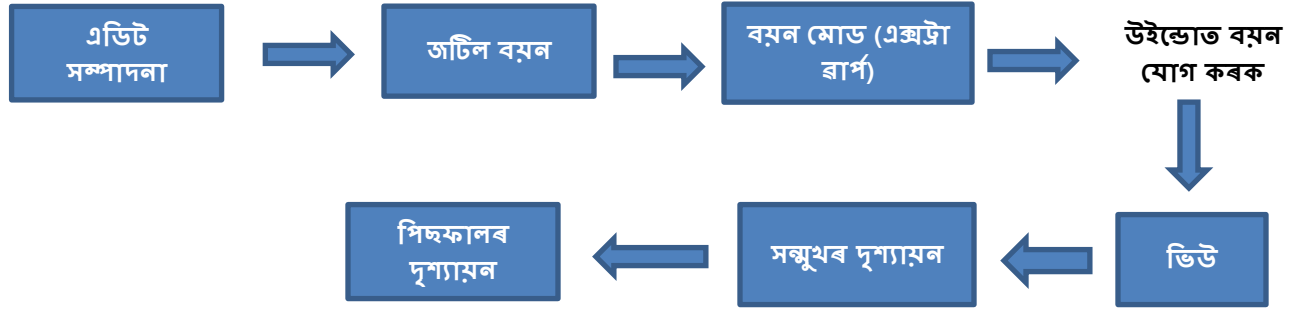
➤ একক বয়নৰ দ্বাৰা একাধিক বয়ন সৃষ্টি কৰক



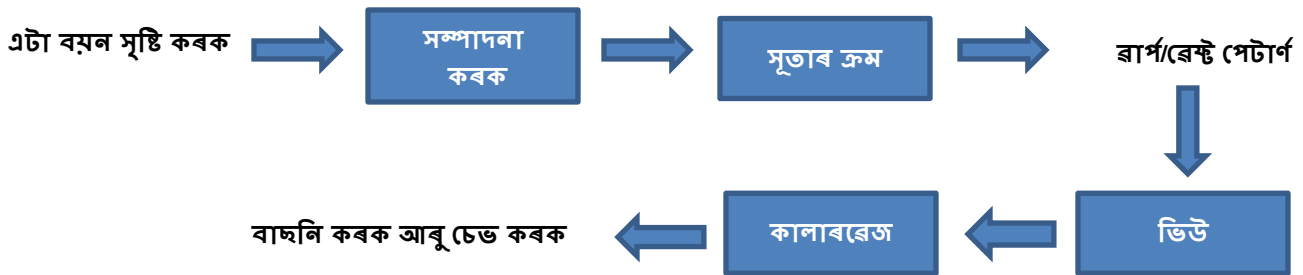
➤ দ্বিগুণ কাপোৰ সৃষ্টি কৰক



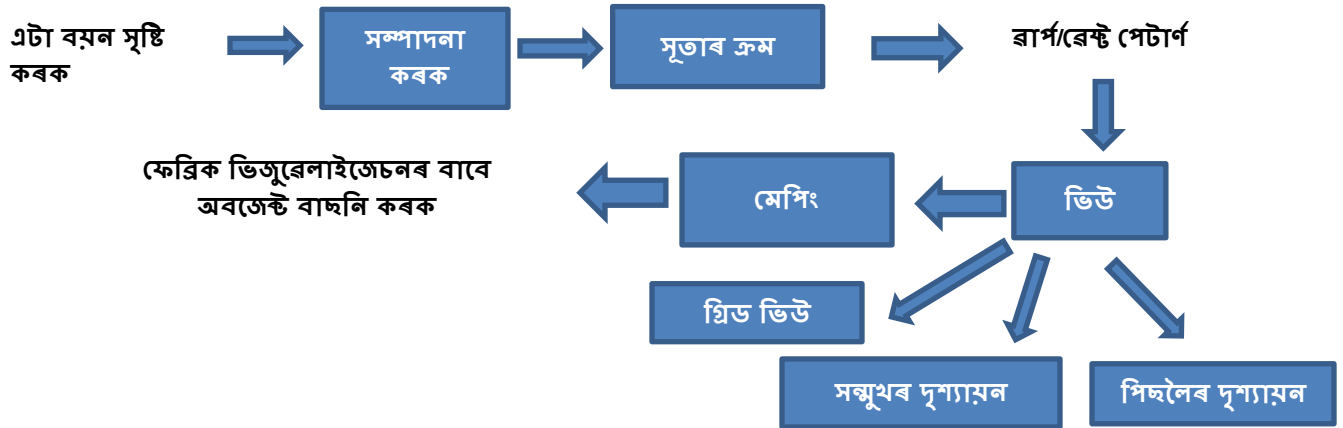
➤ এক্সট্রা ৱাৰ্প ডিজাইন সৃষ্টি কৰক



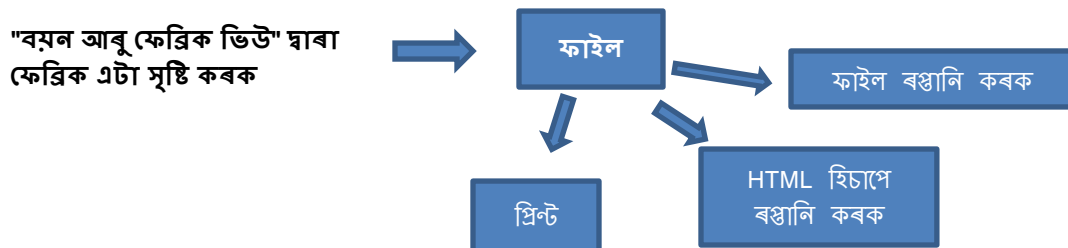
➤ কালাৰৱেজ পেটাৰ্ণ সৃষ্টি কৰক



➤ বয়ন আৰু ফেৰিকৰ ভিউ



➤ এক্সপৰ্ট আৰু প্ৰিন্ট ৱিভ, ফেৰিক আৰু কাৰিকৰী শ্বীট



2. আৰ্টৱৰ্ক ডিজাইনাৰ

জেকাৰ্ড ডিজাইনাৰ সৃষ্টি:

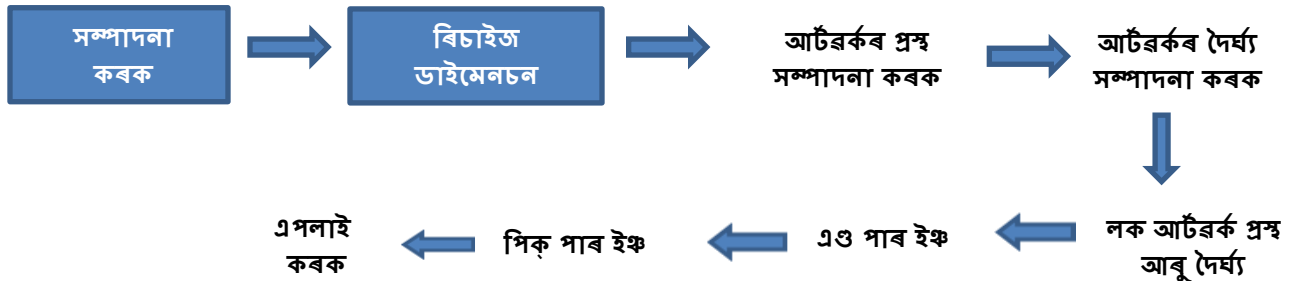
ডিজিটাল জেকাৰ্ড ডিজাইন প্ৰস্তুত কৰিবলৈ দুটা মডিউল আছে। এইবোৰ হৈছে আৰ্টৱৰ্ক ডিজাইনাৰ আৰু ফেব্ৰিক ক্ৰিয়েটৰ। দুয়োটা মডিউলত মেনুৱেল আৰু অটমেটিক পাঞ্চিং মোডৰ বাবে গ্ৰাফ আৰু পাঞ্চিং সমৰ্থন সৃষ্টি কৰাৰ কাৰ্যক্ষমতা আছে। ই ইলেক্ট্ৰনিক জেকাৰ্ড ব্যৱহাৰ কৰি বয়নৰ বাবে সূতা বিভাজিত ছবি প্ৰস্তুত কৰে। ব্যৱহাৰকাৰীয়ে ফেব্ৰিক ক্ৰিয়েটৰ বিভিন্ন কোণৰ (ফ্ৰণ্ট/ ৰিয়েৰ/ ক্লিপ) পৰা ফেব্ৰিক (যি সৃষ্টি কৰা ডিজাইনৰ পৰা উৎপন্ন হয়) চাব পাৰে।

আৰ্টৱৰ্ক ডিজাইনাৰ স্কেছ পৰা গ্ৰাফ মোডত কাম কৰে। ই স্কেছবোৰক কাৰ্যকৰী আৰ্টৱৰ্ক বা ডিজাইনলৈ ৰূপান্তৰ কৰিবলৈ ব্যৱহাৰ কৰে। এই কাৰণে ফাইল মেনুত গৈ স্কেছটো (স্কেন কৰা ছবি) প্ৰথমে আমদানি কৰক আৰু 'সম্পাদনা'ত ক্লিক কৰক, বিভিন্ন ফাংচন যেনে মাত্ৰা বোৰ পুনৰ আকাৰ দিয়া, ৰং কম কৰা, ডিজাইন সম্পাদনা, বয়ন পূৰণ আৰু গ্ৰাফ সংশোধন ইত্যাদি।

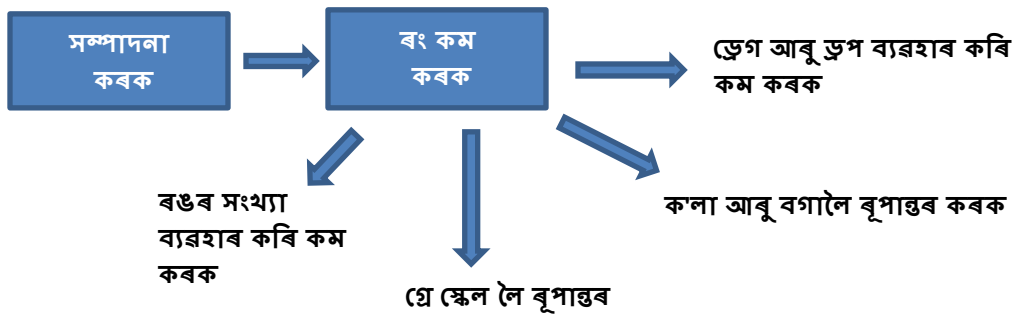
➤ স্কেন কৰা ডিজাইন এটা আমদানি কৰক



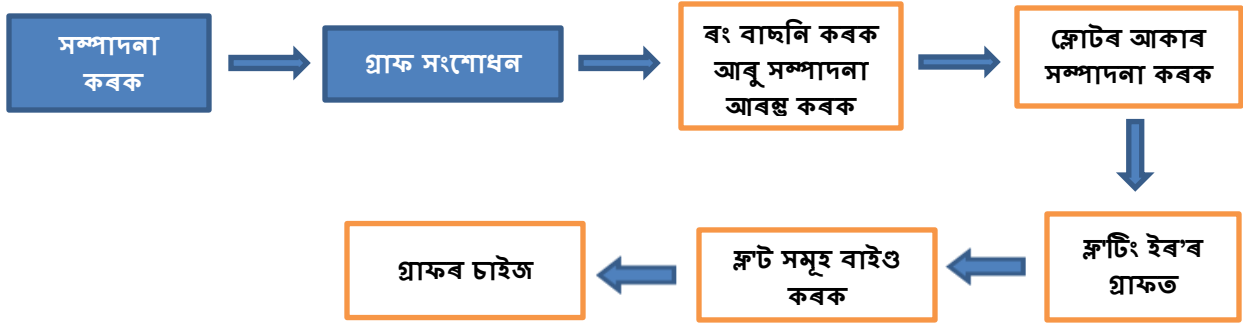
➤ ডিজাইন ৰিচাইজ কৰক



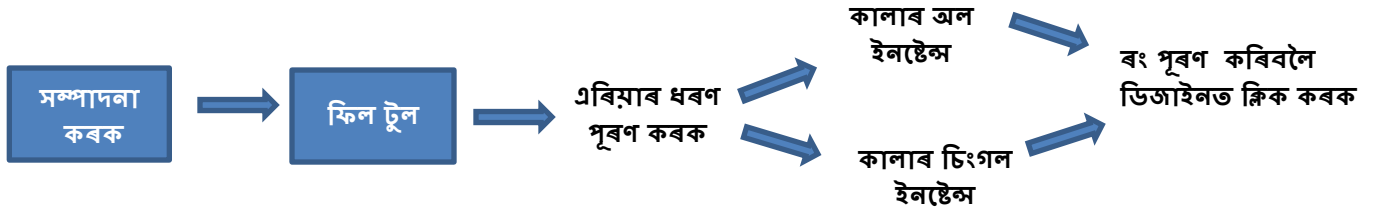
➤ ডিজাইনৰ ৰং কমোৱা



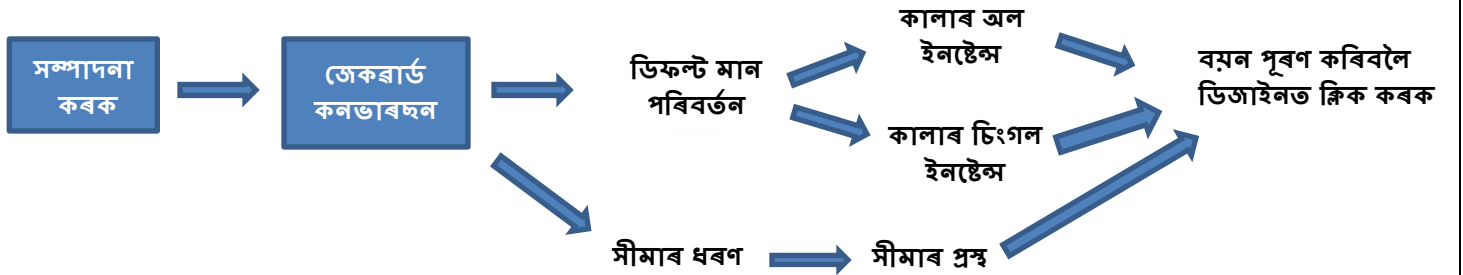
➤ ডিজাইন গ্ৰাফ সম্পাদনা আৰু ফ্লোট সংশোধন



➤ ডিজাইনত ৰং পূৰণ কৰক



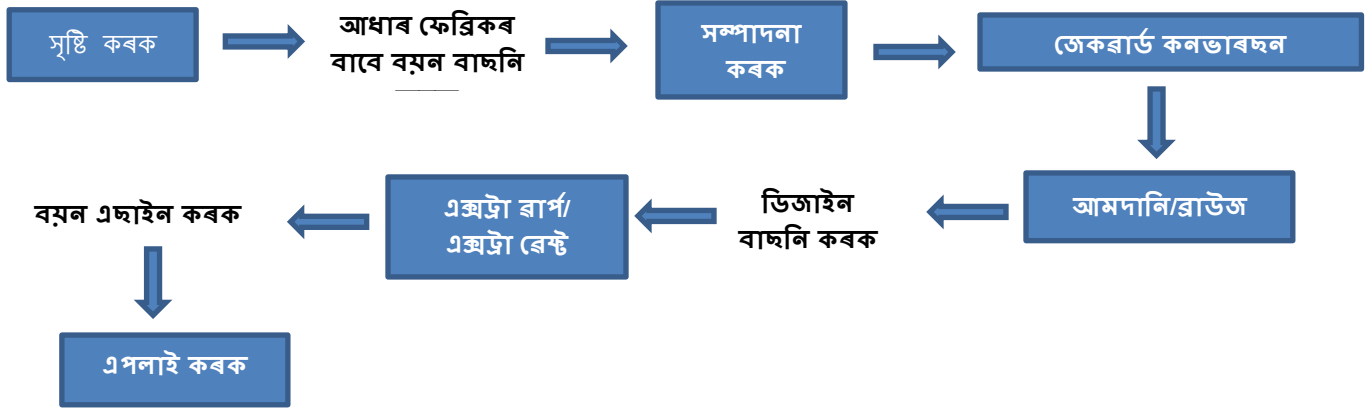
➤ ডিজাইনত বয়নৰ আৰ্হি পূৰণ কৰক



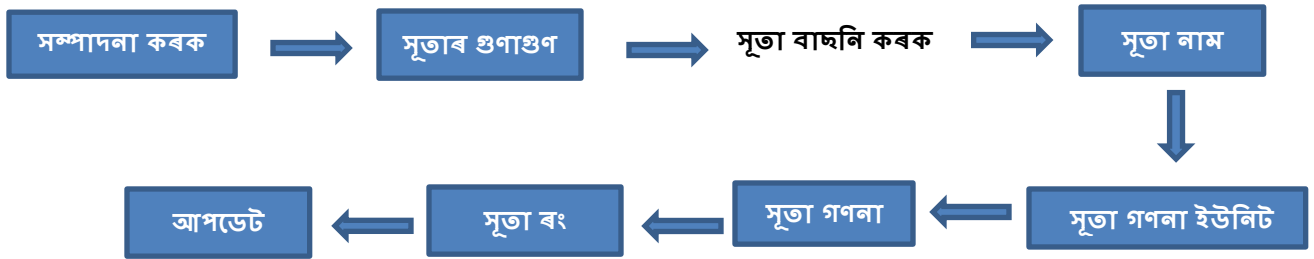
3. ফেব্ৰিক ক্ৰিয়েটৰ

আৰ্টৱৰ্কৰ পৰা ফেব্ৰিক মোডত কাম কৰে। বিভিন্ন প্ৰকাৰৰ বয়নে ৰঙৰ আধাৰত আৰ্টৱৰ্ক পূৰণ কৰে আৰু বয়ন পূৰণৰ সময়ত ডিজাইনৰ সীমাৰ বিকৃতি 'ডু নট টাচ বৰ্ডাৰ মোটিফ'ত ক্লিক কৰি সুৰক্ষিত কৰা হয়। এই মডিউলটোত, আমি বিভিন্ন প্ৰকাৰৰ উল্লতি আৰু বাছনি কৰিব পাৰোঁ যেনে বয়ন প্ৰকাৰ, গ্ৰাফ সংশোধন, সূতাৰ ৰং পৰিবৰ্তন, সূতাৰ ৰং অনুফ্ৰম ইত্যাদি। এই মডিউলটোৱে সৃষ্টি কৰা ফেব্ৰিকৰ বিভিন্ন দৃশ্যৰ প্ৰদান কৰে। এই মডিউলটোৰ 'ইউটিলিটি'লৈ গৈ, আমি সূতাৰ ব্যৱহাৰ আৰু উৎপাদন ব্যয় গণনা কৰিব পাৰোঁ।

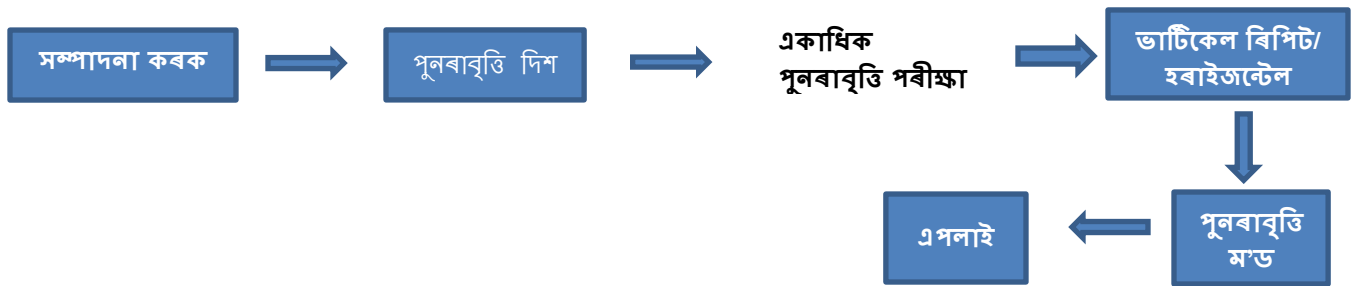
➤ ফেব্রিক সৃষ্টি কৰক



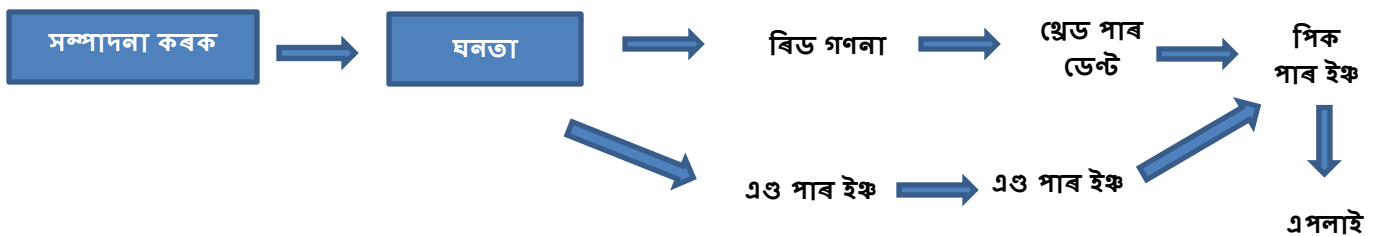
➤ সূতাৰ গুণাগুণ সলনি কৰক (সূতাৰ প্ৰকাৰ, সূতা গণনা, ৰং)



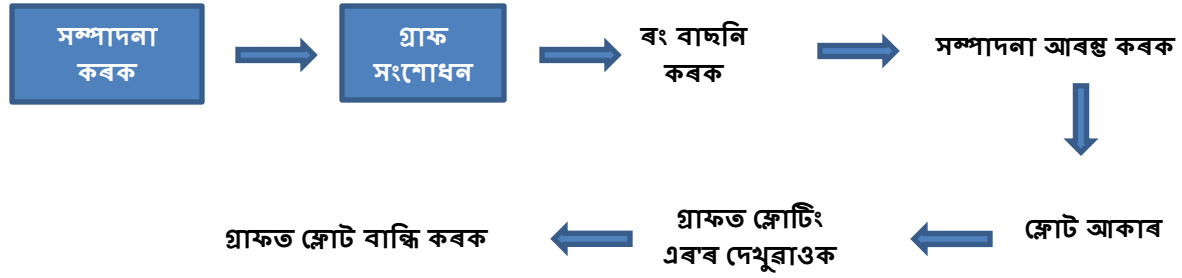
➤ ডিজাইনৰ পুনৰাবৃত্তি ছেট কৰক



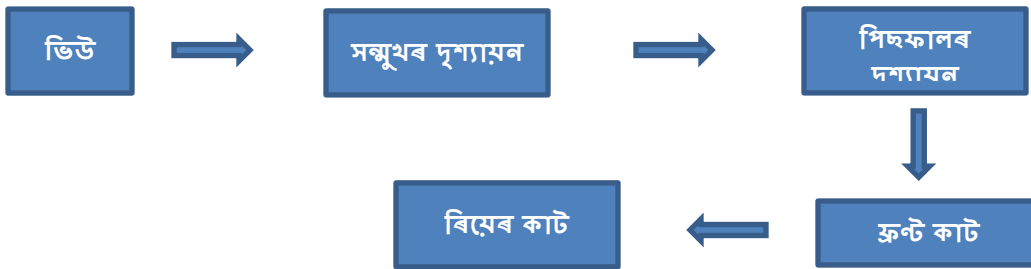
➤ ফেব্রিকৰ ঘনতা ছেট কৰক



➤ ডিজাইন গ্রাফ সম্পাদনা, ফ্লোট চিনাক্তকৰণ আৰু ফ্লোট বাইণ্ডিং



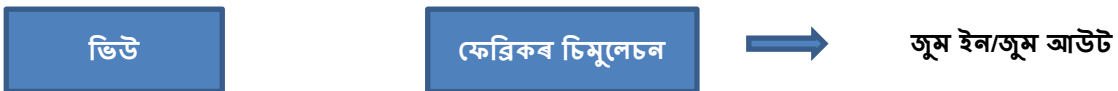
➤ ফেব্ৰিক দৃশ্যায়ন চাওক



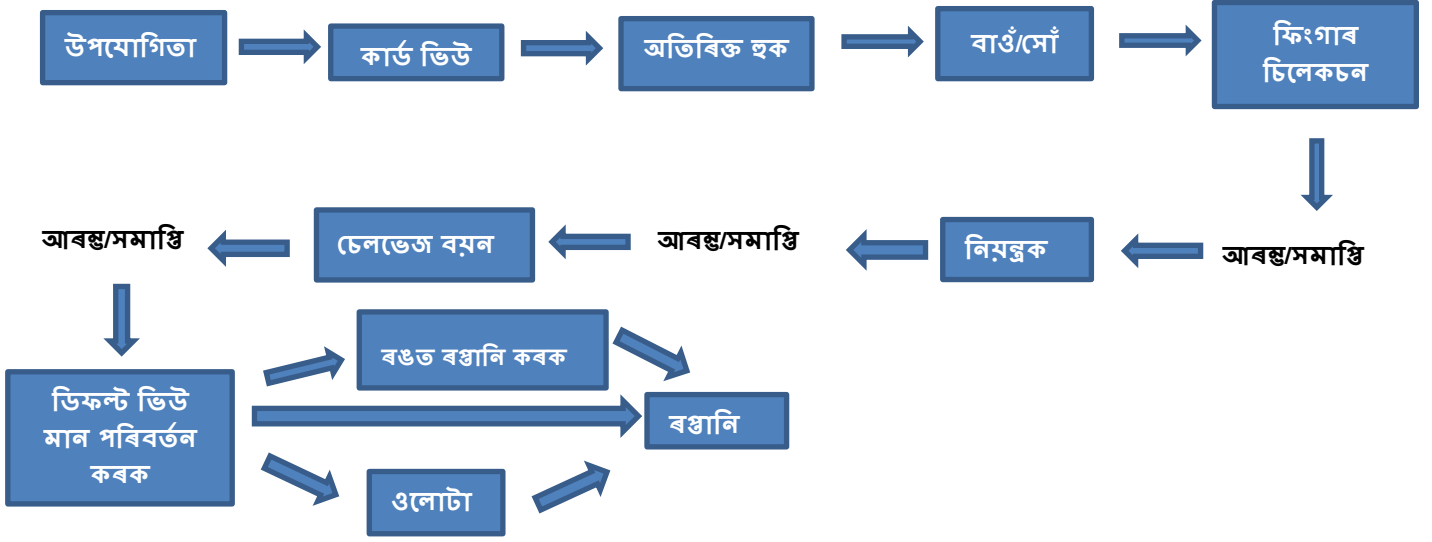
➤ অবজেক্টবোৰত ফেব্ৰিক চাওক



➤ ফেব্ৰিক অনুকৰণ চাওক



➤ ইলেক্ট্ৰনিক জেকাৰ্ডৰ বাবে ডিজাইন কাৰ্ড



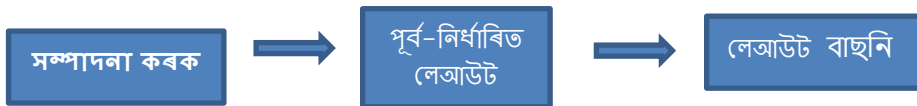
4. গাৰমেন্ট ভিউৱাৰ

এই মডিউলটো বিভিন্ন পোছাকৰ বিন্যাস চাবলৈ ব্যৱহাৰ কৰা হয়। লগতে কাপোৰৰ ওপৰত ডিজাইনৰ বিভিন্ন দিশৰ সুবিধা প্ৰদান কৰে। আমি প্ৰয়োজন অনুসৰি এই লেআউটবোৰ চেভ আৰু ৰপ্তানি কৰিব পাৰোঁ।

➤ গাৰমেন্ট লেআউট সৃষ্টি কৰক



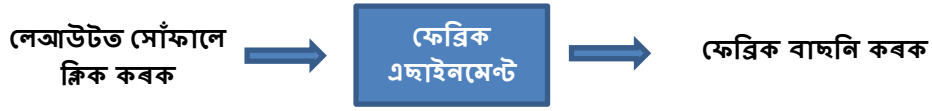
➤ গাৰমেন্ট লেআউট বাছনি কৰক



➤ লেআউট যোগ কৰক বা আঁতৰাওক



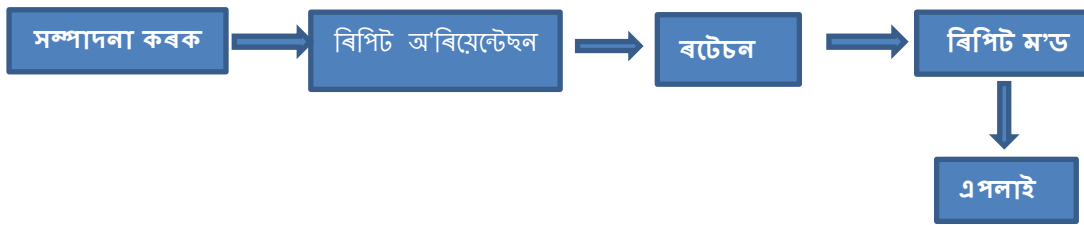
➤ লেআউটত ফেৱিক পূৰণ কৰক



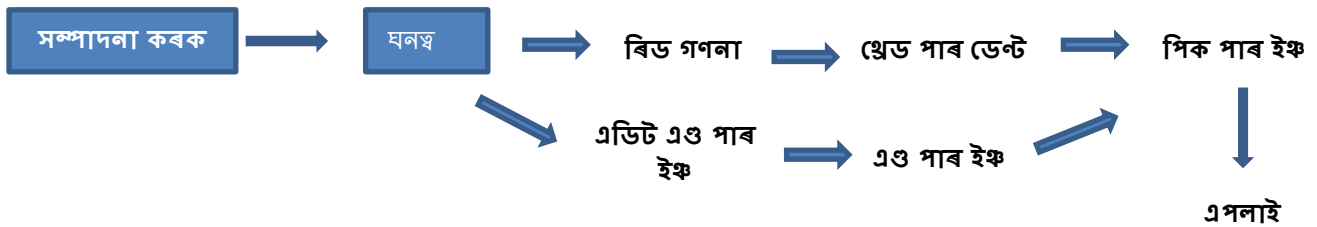
➤ সূতাৰ ৰং সলনি কৰক



➤ ডিজাইনটো ৰটেট আৰু ৰিপিট কৰক



➤ ডিজাইনৰ ডেনচিটি সলনি কৰক



➤ ৰঙানি ডিজাইন গ্ৰাফ, লেআউট আৰু কাৰিকৰী শ্বীট

